

ÖĞRENCİ UZAKTAN EĞİTİM SENKRON SİSTEM ÖDEV YÜKLEME KILAVUZU

Merhaba Arkadaşlar,

Sistemde ödevi bulunan arkadaşlar ödevlerini yüklemek için aşağıdaki adımları takip etmelidir.

Öncelikle ödevinizin dosya boyutu 100 Mb'ı aşmamalıdır. Aştığı takdirde sistem ödevinizi yükleyememektedir.

Ödevlerinizin son teslim tarihlerini programa giriş yapar yapmaz Anasayfada görebilirsiniz.

Son Teslim Tarihlerim

Aşağıda, yaklaşan son teslim tarihlerinizi görebilirsiniz

	13 Nisan 2020 Pazartesi 13:00
---	--------------------------------------

Burada göremediğiniz takdirde dersinizin içinden de ödevlerinize ulaşabilirsiniz.



Karışık ▾	Liste	Kart	Tüm Aktiviteler ▾	Tüm Üniteler ▾	Tamamlananları Gizle
-----------	-------	------	-------------------	----------------	----------------------

Durum	Tip	Ad	Başlangıç Tarihi	Bitiş tarihi
 Teslim Tarihi: 34 dakika sonra				13 Nis 2020 13:00

Ödevinizi görüntüle dedikten sonra ödevinizin içeriğine ulaşabileceksiniz.

Ödev

Aktivite Penceresini Kapat

Son Teslim Tarihi: 13.4.2020 13:00

Ödevin Açıklaması burada yer almaktadır.
Bu aktiviteye eklenmiş bir dosya bulunmamaktadır.

Yüklediğiniz Dosyalar:
Henüz dosya yüklemediniz.

Ekli Dosya Yok

Ödev'e ait dosya bulunmamaktadır

Ödevi Yükle

Henüz dosya yüklemediniz.

Yükleme Hakkı

0/5

Açılan pencereden ders sorumlusunun ödev açıklamasına ve yüklediği bir dosya varsa ona ulaşabilirsiniz.

Ödevinizi hazırladıktan sonra;



gerekmektedir.

butonuna tıklayarak ödevinizi yüklemeniz

Ödevi Yükle

+ Seç veya Sürükle Bırak

+ Yazarak Cevap Ver

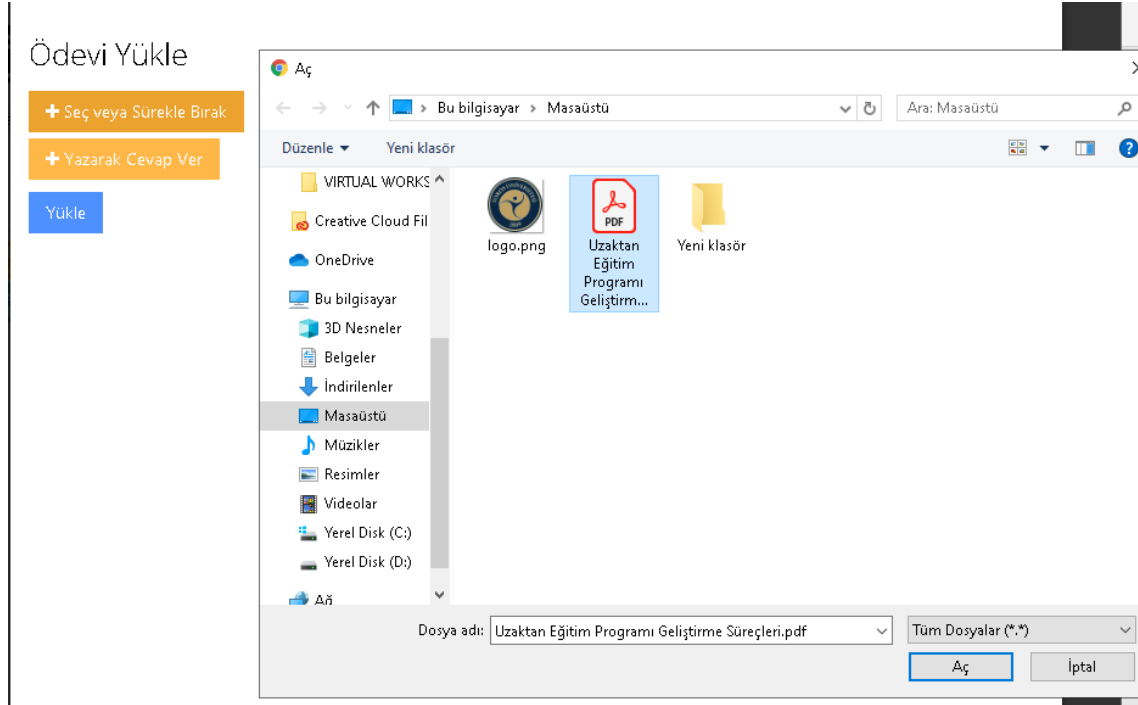
Yükle

butonuna tıkladıktan sonra karşınıza çıkan iki seçenektten birini seçmelisiniz.

Seç veya Sürükle bırak seçeneği ile .pdf,.docx uzantılı dosyaları yükleyebilmektesiniz.

Yukarıdaki notta belirtildiği gibi dosya boyutu 100 Mb'ı aşmamalıdır.

Seç veya sürükle bırak seçeneğini seçtikten sonra bilgisayarınızda bulunan dosyayı seçmelisiniz.



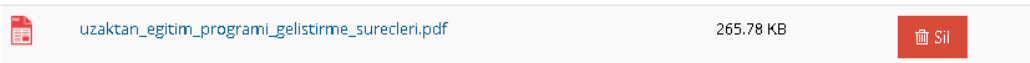
Dosyanızı seçtikten sonra “Aç” butonuna tıklıyorsunuz

Ödevi Yükle

+ Seç veya Sürükle Bırak

+ Yazarak Cevap Ver

Yükle



Yukarıdaki ekranı gördükten sonra

Yükle

butonuna tıklayarak ödevinizi yükleyorsunuz.

Son olarak ;

Ödevi Yükle

Dosya başarı ile yüklendi

Dosya başarı ile yüklendi yazısını görmemiz gerekmektedir. Dosya başarı ile yüklendi yazısı geldiğinde ödeviniz yüklenmiş olacaktır.

Eğer ödevinizi sistem üzerinden yazıp gönderecekseniz,

+ Yazarak Cevap Ver

butonuna tıklamanız gerekmektedir.

≡ Ödev Gönderme

✓ Değişiklikleri Kaydedin ✕ İptal Et

Yukarıdaki ekranda ödevinizi yazabilirsiniz. Ödevinizi tamamladıktan sonra

✓ Değişiklikleri Kaydedin

butonuna tıklayarak ödevinizi tamamlamış olacaksınız.

NOT : Herhangi bir sorun ile karşılaşılması durumunda uzaktanegitim@toros.edu.tr adresinden bize bildirebilirsiniz.