



## ÖĞRENCİ İŞLERİ DAİRE BAŞKANLIĞI YATAY GEÇİŞ İŞLEMLERİ İŞ AKIŞI

Doküman No	ÖİDB-İA-005
İlk Yayın Tarihi	15.04.2019
Revizyon Tarihi	13.02.2026
Revizyon No	01
Sayfa	1/1

<b>İŞ AKIŞIN AMACI</b>	Tos Üniversitesi'ne Yatay Geçiş ile kayıt yaptıracak Öğrencilerin kayıt işlemlerinin eksiksiz, doğru ve zamanında gerçekleşmesi için yöntem belirlemek.		
<b>KAPSAMI</b>	Tos Üniversitesi Ön lisans ve Lisans Yatay Geçiş kayıt işlemlerini destekleyen idari faaliyetleri kapsar		
<b>GİRDİLERİ</b>	Yatay Geçiş Başvuru Formu ve başvuru için gerekli belgeler	<b>ÇIKTILARI</b>	1.Öğrenci dosyası 2.Öğrenci Kimliği 3.Öğrenci Belgesi
<b>KONTROL KRİTERLERİ</b>	Yükseköğretim Kurumlarında Önlisans ve Lisans Düzeyindeki Programlar Arasında Geçiş, Çift Anadal, Yan Dal ile Kurumlar Arası Kredi Transferi Yapılması Esaslarına İlişkin Yönetmelik, Tos Üniversitesi Kurum İçi ve Kurumlar Arası Yatay Geçiş Yönergesi		
<b>İŞ AKIŞ SORUMLUSU</b>	Öğrenci İşleri Daire Başkanı, Akademik Birimler		

İŞ AKIŞ PLANI	SORUMLU	İLGİLİ DOKÜMANLAR
<p>Fakülte/Yüksekokullara yatay geçiş kontenjanların belirlenmesine ilişkin Yükseköğretim Kurulu Başkanlığının yazısı Öğrenci İşleri Daire Başkanlığınca gönderilir.</p> <p>↓</p> <p>Fakülte / Yüksekokullar Yönetim Kurulu Kararı ile kontenjanları belirler ve Senato'ya sunulmak üzere Başkanlığımıza gönderir.</p> <p>↓</p> <p>Yatay Geçiş Kontenjanları Başkanlığımızca Üniversitemiz Senatosuna sunulur.</p> <p>↓</p> <p>Üniversitemiz Senatosunca alınan karar Yükseköğretim Kurulu Başkanlığına gönderilir.</p> <p>↓</p> <p>Yükseköğretim Kurulu Başkanlığı tarafından bildirilen tarihler doğrultusunda yatay geçiş takvimi ve kontenjanlarla birlikte gerekli belgeler ve başvuru şartları Başkanlığımız tarafından <a href="http://www.toros.edu.tr">www.toros.edu.tr</a> adresinde duyurulur.</p> <p>↓</p> <p>Aday öğrenciler başvurularını öğrenciler, yatay geçiş takviminde belirlenen sürelerde başvurusu online ya da fiziki olarak yapar.</p> <p>↓</p> <p>Online başvurusu yapan aday öğrenciler gerekli belgeleri sisteme yükler.</p> <p>↓</p> <p>Fiziki başvuru yapacak aday öğrenciler, gerekli belgelerle birlikte Öğrenci İşleri Daire Başkanlığına başvurarak işlemlerini eksiksiz şekilde gerçekleştirir. Başvurular <a href="#">ÖİDB-FR-003</a>, <a href="#">ÖİDB-FR-004</a> ve <a href="#">ÖİDB-FR-005</a> formları kapsamında alınır.</p>	<p>Öğrenci İşleri Daire Başkanlığı</p> <p>Fakülte/Yüksekokul Sekreterliği, Senato</p> <p>Öğrenci İşleri Memuru</p> <p>Öğrenci İşleri Memuru</p> <p>Öğrenci İşleri Memuru</p> <p>Öğrenci</p> <p>Öğrenci</p> <p>Öğrenci İşleri Memuru, Öğrenci</p>	<p>Yükseköğretim Kurumlarında Önlisans ve Lisans Düzeyindeki Programlar Arasında Geçiş, Çift Anadal, Yan Dal ile Kurumlar Arası Kredi Transferi Yapılması Esaslarına İlişkin Yönetmelik, Tos Üniversitesi Kurum İçi ve Kurumlar Arası Yatay Geçiş Yönergesi</p>

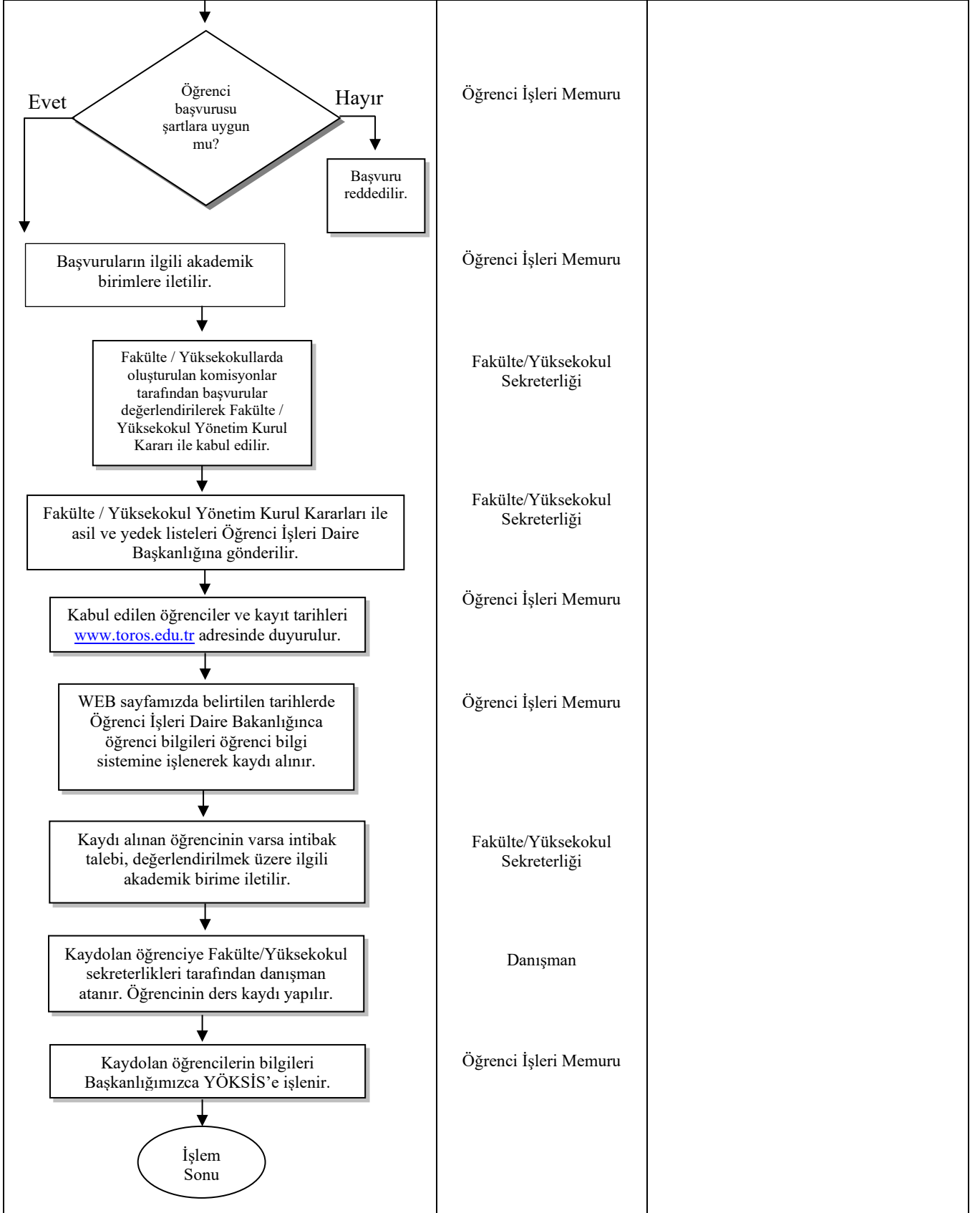
<b>Hazırlayan</b>	<b>Sistem Onayı</b>	<b>Yürürlük Onayı</b>
Birim Kalite Temsilcisi	Birim Sorumlusu	Kalite Yönetim Kurulu



# ÖĞRENCİ İŞLERİ DAİRE BAŞKANLIĞI

## YATAY GEÇİŞ İŞLEMLERİ İŞ AKIŞI

Doküman No	ÖİDB-İA-005
İlk Yayın Tarihi	15.04.2019
Revizyon Tarihi	13.02.2026
Revizyon No	01
Sayfa	1/1



<b>Hazırlayan</b> Birim Kalite Temsilcisi	<b>Sistem Onayı</b> Birim Sorumlusu	<b>Yürürlük Onayı</b> Kalite Yönetim Kurulu
--	--	--