

**TOROS ÜNİVERSİTESİ**

**LİSANSÜSTÜ EĞİTİM ENSTİTÜSÜ**



**MEZUN ÖĞRENCİ  
MEMNUNİYET ANKETİ  
DEĞERLENDİRME RAPORU**

(2022)

*Toros Üniversitesi Lisansüstü Eğitim Enstitüsü, 45 Evler Kampüsü Bahçelievler Mahallesi, 1839 Sokak, No:15, 33140  
Yenişehir/ MERSİN*

# MEZUN ÖĞRENCİ MEMNUNİYET ANKETİ DEĞERLENDİRME RAPORU

## ANKET AMACI VE UYGULAMASI

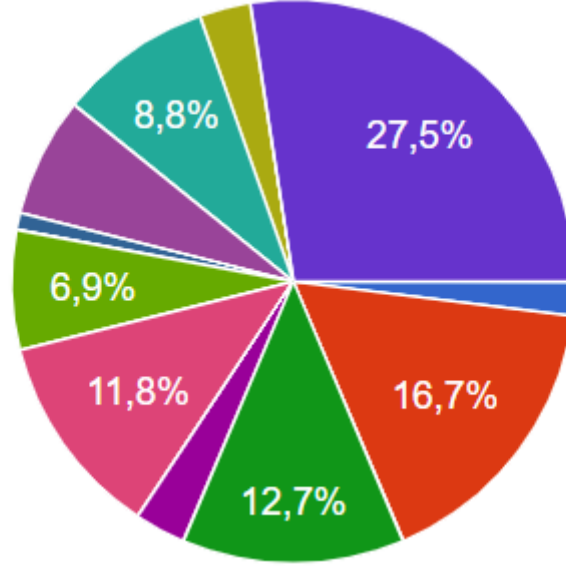
Toros Üniversitesi Lisansüstü Enstitüsü, yükseköğretimde kalite süreçlerinin takip edilmesi ve geliştirilmesi için Enstitü Kalite Komisyonu koordinasyonunda ilk kez 2022 yılında “Mezun Öğrenci Memnuniyet Anketi” uygulanmıştır. Ankette, paydaş olarak mezun öğrencilerin görüşlerini almak ve bu görüşler doğrultusunda program ve ders çıktılarını geliştirmek ve iyileştirmek amaçlanmıştır.

Ankette 5’li Likert tipi ve kısa açık uçlu sorular yönetilmiştir Anket, öğrencilere gönderilen e-posta aracılığıyla gerçekleştirilmiştir. İlk e-posta 22 Nisan 2022 tarihinde öğrencilere iletilmiş olup, 29 Nisan, 25 Mayıs, 7 Haziran, 10 Haziran, 27 Haziran, 26 Temmuz, 7 Eylül ve 25 Ekim 2022 tarihlerinde hatırlatma e-postaları iletilmiştir.

Anket, 8 tezli yüksek lisans programı, 6 tezsiz yüksek lisans programı ile 1 doktora programından mezun olan yaklaşık 240 öğrenciye iletilmiş olup, toplam katılımcı sayısı 102 olarak gerçekleşmiştir.

## KATILIMCILARININ LİSANSÜSTÜ PROGRAM DAĞILIMLARI

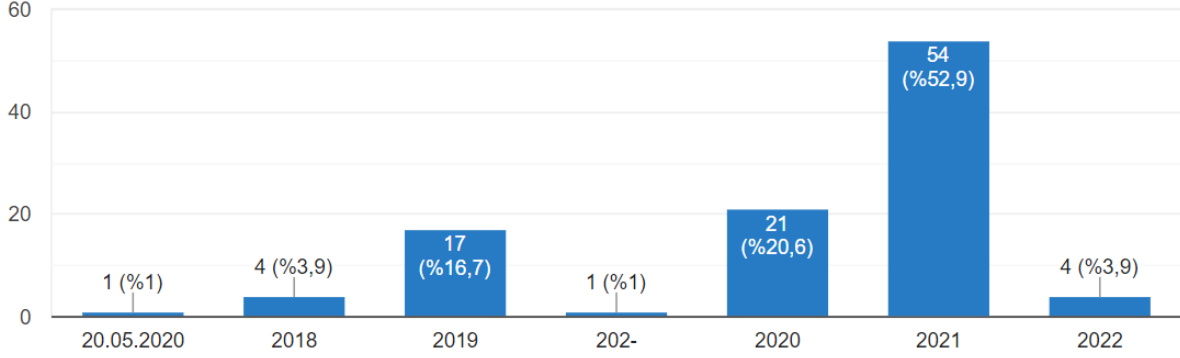
Anket %27,5 oranla en çok İşletme Tezsiz Yüksek lisans programı öğrencileri katılmıştır. Diğer en yüksek katılımı sağlayan program öğrencileri ise sırasıyla; İşletme Tezli Yüksek lisans programı (%16,7), Psikoloji Tezli Yüksek lisans programı (%12,7) ve UTL Tezli Yüksek lisans programı (% 11,8) olmuştur.



- İşletme (Doktora)
- İşletme (Tezli)
- Girişimcilik Yönetimi (Tezli)
- Psikoloji (Tezli)
- Mimarlık (Tezli)
- Sağlık Kurumları İşletmeciliği (Tezli)
- Uluslararası Ticaret ve Lojistik (Tezli)
- İnşaat Mühendisliği (Tezli)
- Endüstri Mühendisliği (Tezli)
- Sağlık Kurumları İşletmeciliği (Tezsiz)
- Uluslararası Ticaret ve Lojistik (Tezsiz)
- Bilişim Teknolojileri (Tezsiz)
- Mühendislik ve Teknoloji Yönetimi (Tezsiz)
- İşletme (Tezsiz)
- İşletme Ekonomisi (Tezsiz)

## MEZUNİYET YILLARI

Ankete katılanların % 52,9'unu 2021 yılında mezun olan öğrenciler, %21,6'sını 2020 yılında mezun olan öğrenciler ve %16,7'sini 2019 yılında mezun olan öğrenciler oluşturmaktadır. Bu dağılım, anket çıktılarının son 3 yılı kapsayan güncel çıktıları yansıttığını göstermesi bakımından önemlidir.

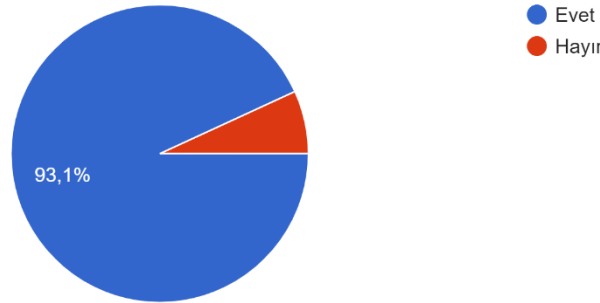


## İSTİHDAM DURUMLARI

İşe yerleşmiş mezun öğrencilerimizin oranının yaklaşık %93 olduğu görülmektedir. Dolayısı ile 2022-2026 Stratejik planında 2022 yılı için %70 olarak hedeflenen "PG 3.6.1 İşe yerleşmiş mezun sayısı/toplam mezun sayısı" %93 olarak gerçekleşmiştir.

Çalışıyor musunuz?

102 yanıt



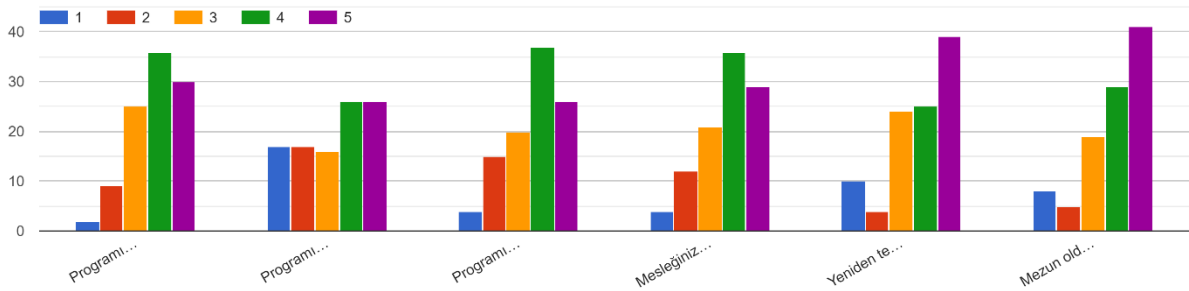
## Mezun Öğrencilerin Aktif Olarak Çalıştıkları Kuruluşların Faaliyet Alanları

Eğitim-öğretim, lojistik, muhasebe, tarım, sağlık, inşaat, kamu sektörü, bilişimi güvenlik/savunma, otomotiv, makine/teçhizat imalatı, mühendislik, ihracat, psikoloji, satın alma, danışmanlık, basın/yayın, kozmetik, hizmet, turizm, mimarlık, gümrükleme, gıda imalat ve ticareti, perakende satış, yapı denetim, proje, yönetim, liman işletmeciliği olduğu gözlenmiştir.

## MEMNUNİYET DEĞERLENDİRME SORULARI

Mezun öğrencilerin aşağıdaki soruları 5 (çok olumlu), 4 (olumlu), 3 (kararsızım), 2 (olumsuz), 1 (çok olumsuz) olmak üzere 1'den 5'e kadar puanlamaları istenmiştir.

1. Programımızda almış olduğunuz dersler iş hayatınızda yeterli ve güncel midir?  
Ortalama:  $(1*2 + 2*9 + 3*25 + 4*36 + 5*30) / 102 = 3,810 = \%76,2$
2. Programımızda aldığınız eğitimin bugünkü konunuza ulaşmanızdaki katkısı yüksek midir?  
Ortalama:  $(1*17 + 2*17 + 3*16 + 4*26 + 5*26) / 102 = 3,26 = \%65,2$
3. Programımızda aldığınız eğitimin mesleğiniz ile ilgili temel becerileri kazandırmada katkısı yüksek midir?  
Ortalama:  $(1*4 + 2*15 + 3*20 + 4*37 + 5*26) / 102 = 3,64 = \%72,8$
4. Mesleğiniz yaparken, diğer meslektaşlarınızla bilgileriniz ve öğrenimleriniz açısından programımızda aldığınız verimliliği yeterli midir?  
Ortalama:  $(1*4 + 2*12 + 3*21 + 4*36 + 5*29) / 102 = 3,72 = \%74,4$
5. Yeniden tercih etmek isteseniz üniversitemizi tekrar seçenekleriniz arasında mıdır?  
Ortalama:  $(1*10 + 2*4 + 3*24 + 4*25 + 5*39) / 102 = 4,75 = \%95$
6. Mezun olduğunuz programımızı bir yakınınıza okuması için önerir misiniz?  
Ortalama:  $(1*8 + 2*5 + 3*19 + 4*29 + 5*41) / 102 = 3,88 = \%77,6$



Mezun öğrencilerin programdan aldıkları verimliliğe ilişkin memnuniyet düzeylerinin %74,4 olduğu görülmektedir. Ayrıca katılımcılar %95 oranında yeniden tercih etmeleri durumunda üniversitemizi tercih edebileceklerini belirtmiştir. Programda aldıkları eğitimin bugünkü konularına ulaşmalarındaki katkı düzeyine ilişkin sorudaki memnuniyet oranının görece düşük (%65,2) olmasının sebebi, öğrencilerin lisansüstü programlara başladıklarında mevcut bir kariyer hayatlarının var olmasıdır.

## GENEL DEĞERLENDİRME

Toros Üniversitesi Lisansüstü Eğitim Enstitüsünde, mezun öğrencilerin aldıkları eğitim-öğretim süreçlerine ilişkin genel memnuniyet düzeylerinin genel olarak yüksek olduğu görülmektedir. Mezun öğrencilerin programdan aldıkları verimliliğe ilişkin memnuniyet düzeylerinin %74,4 olması bunu destekler niteliktedir. Ayrıca katılımcıların %95 oranında üniversitemizi yeniden tercih etmeleri, kurumumuzun öğrenci devamlılığını sağlamasına katkı sağlar niteliktedir. Yine katılımcıların mezun oldukları programı yakınlarına tavsiye edenlerin oranı %77,6 olarak gerçekleşmiştir.

Katılımcılar arasında enstitümüzde aldıkları eğitimin bugünkü konuma gelmelerinde katkı sağladığını belirtenlerin oranı ise %65,2 olup bu durumun enstitümüzü tercih edenlerin hali hazırda bir işte çalışıyor olmasına bağlı olduğu değerlendirilmektedir.

Diğer tarafta, işe yerleşmiş mezun öğrencilerimizin oranının yaklaşık %93 olarak gerçekleşmiş olması, enstitümüzde alınan eğitimin mezunlarımıza yeni iş ve kariyer imkanları sunduğunu ortaya koymaktadır. Bu durum güçlü yönümüz olarak değerlendirilmektedir.

## İYİLEŞTİRMELER

1. Lisansüstü mezun öğrencilerin aktif olarak çalıştıkları sektörler çeşitlilik arz etse de birbirleri ile ilişkili çok sayıda sektör yer aldığı görülmektedir. Bu durum, çeşitli sektörlerde çalışan öğrenciler için spesifik derslerin alınmasını zorlaştırır da ortak derslerin sunulması konusunda ders havuzunun sürekli güncel tutulması ihtiyacını göstermektedir.
2. Sektör ihtiyaçlarına cevap verebilecek ölçüde derslerin ve ders içeriklerinin planlanması ve sayılarının artırılması sağlanacaktır.
3. Hem mezunların kendi arasındaki iş birliğini artırmak hem de enstitümüz ile ilişkileri sürekli kılmak için yıllık geleneksel mezun günlerinin planlanması sağlanacaktır.